

HİCAZ NAKİŞ YÜRÜK SEMÂÎ

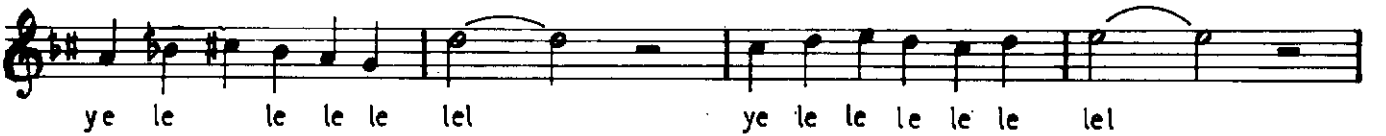
"Tâkat mı gelir sevdiğim ol işve vü nâze,,

USÛLÜ: YÜRÜK SEMÂÎ

BESTE: TAB'Î MUSTAFA EF.



(TERENNÜM)



(MEYAN)



Da men be mi yan Kâ be i vas lı
lın he ve siy le
Dâ men be mi yan Kâ be i vas lı
lın he ve siy le

oğuz

Tâkat mı gelir sevdiğim ol işve vü nâze
Ruhsat mı verir gamzelerin arz-ı niyâze
Dâmen-be-miyân Kâ'be-î vaslın hevesiyle
Düşdü yine cânâ yolumuz semt-i Hicâze

(Feilâtün Feilâtün Feilâtün Feilün) (?)
Mef'âlû mef'âlû mef'âlû ferîlû

İsmail Koral